



**JUEVES 11**

**VIERNES 12**

**SÁBADO 13**

10:00H

**Vida en una charca**

María Jesús Piñero Rodríguez



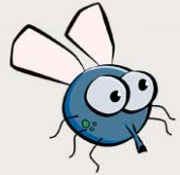
**¿Cómo preparar un espécimen biológico para una Colección científica?**

María González Tirante  
Manuel López Rivera  
María Rosario Sempere Rodríguez  
Rosa Rodríguez Manzano



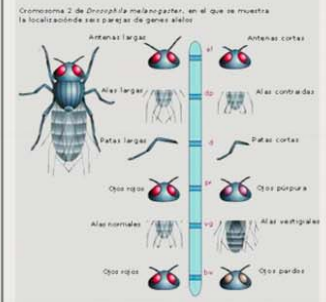
**Fourmidable**

Paloma Álvarez Blanco  
Léa Rami  
José Manuel Vidal Córdero



**Evolución experimental: la evolución ante nuestros ojos**

Eduardo Rodríguez Expósito  
Miguel Lozano Terol



**¿A quien pica el Mosquito?**

Rafael Gutiérrez López  
Martina Ferraguti  
Josué Martínez de la Puente  
Alazne Díez Fernández  
Laura Gangoso



14:30H

**Colonización insular y transporte de semillas**

Alvaro Bayón Medrano



**Capturando mamíferos en Investigación**

Maria Setefilla Buenavista  
Francisco Carro Mariño



**El declive de las abejas ¿Qué puedes hacer tú para solucionarlo?**

Miguel Ángel Collado Aliaño  
Ignasi Bartomeus

**El Plasmodium, un peligroso pasajero**

Elena Gómez Díaz  
Jose Luís Ruiz Rodríguez



19:00H

**Estación Biológica Doñana**  
FERIA de la CIENCIA

Palacio de exposiciones y congresos de Sevilla  
11, 12 y 13 de mayo 2017

- **Coordinación y secretaría:** Jobanna Da Silva, Guyonne Janss, Carlos Ruiz
- **Diseño e impresión del material gráfico:** David Aragonés (Laboratorio de SIG y Teledetección)
- **Diseño y cesión de material exposición:** Rosa Rodríguez y María González Tirante (Servicio de Colecciones), Jobanna Da Silva, Carlos Ruiz
- **Diseño de mobiliario exposición:** Carlos Ruiz
- **Pósters exposición:**
  - ¿Quién vive aquí? *Jobanna Da Silva, Carlos Ruiz*
  - Que comemos hoy ¿Cómo puedo estudiar la dieta de un ave? *Laura Gangoso*
  - Enséñame tus marcas y te diré quién eres ¿Tienen las aves DNI? *Óscar Magaña y Carlos Moreno*
  - Relaciones Ecológicas entre especies de Psitácidos invasores y los nuevos medios que ocupan. *Dailos Hernández-Brito*
  - Polinizadores y Cambio Global. *Ignasi Bartomeus*
  - El mejor insecticida (FotCiencia14). *Jesús Gómez*
  - Spotegg: an image processing tool for automatized analysis of colour. *Jesús Gómez, Gustavo Liñan-Cembrano*
  - Expansión de la Cotorra argentina en áreas urbanas: implicaciones para la transmisión de parásitos por vectores nativos e invasores. *Alazne Diez-Fernández, Josué Martínez-De la Puente, Tomás Montalvo, Juan Carlos Senar, B.Q. Pangrani, Jordi Figuerola*
- **Escultura:** Flamenco. *Luís García*

## Videos

Canal Youtube DSA-EBD

Doñana Observatorio del Cambio Global (EBD-CSIC / ICTS-RBD)

50 years Doñana Biological Station CSIC

Canal Youtube Bartomeus Lab

¿Qué les pasa a las abejas?

Refugio para abejas solitarias